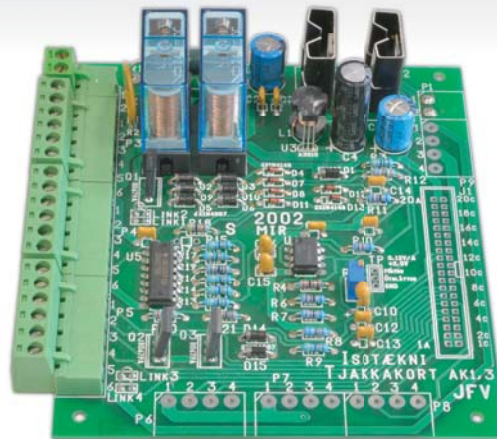


# TJAKKASTÝRING AK1,3

## handvirk stjórnun og iðntölvur [PLC]

**Raftjakkur:** IT 100 R  
**Spenna, U** 24 Vdc  
**Straumur, I<sub>max</sub>** 6 AMP



Virgni: Raftjakkur keyrir á meðan tengt er [**Tengi P4**]

Stillanlegur álagsútsláttur hámarks átak raftjakk (Forstillt og prófað af IsoTækni fyrir afhendingu) Þegar endastöðu er náð eru möguleikar á að hafa ljós eða annað merki í báðum endastöðum raftjaksins [**Tengi P5**].

